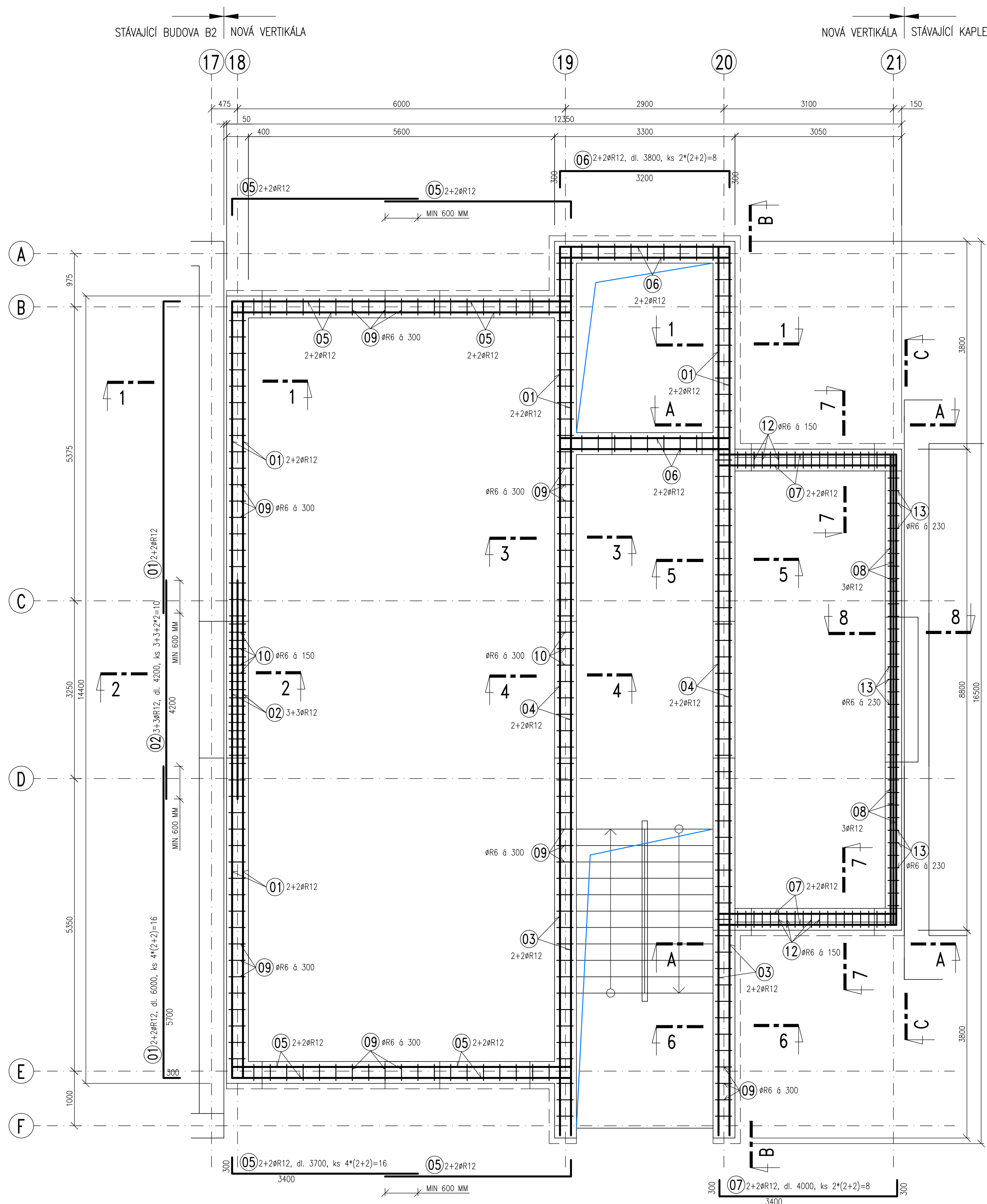
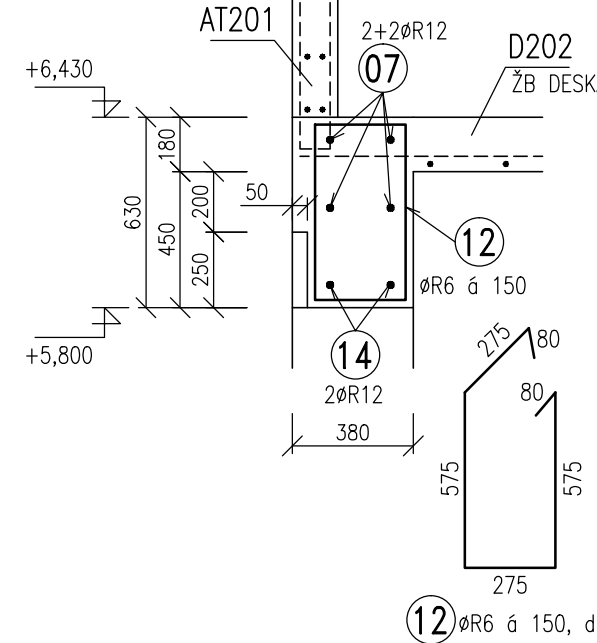


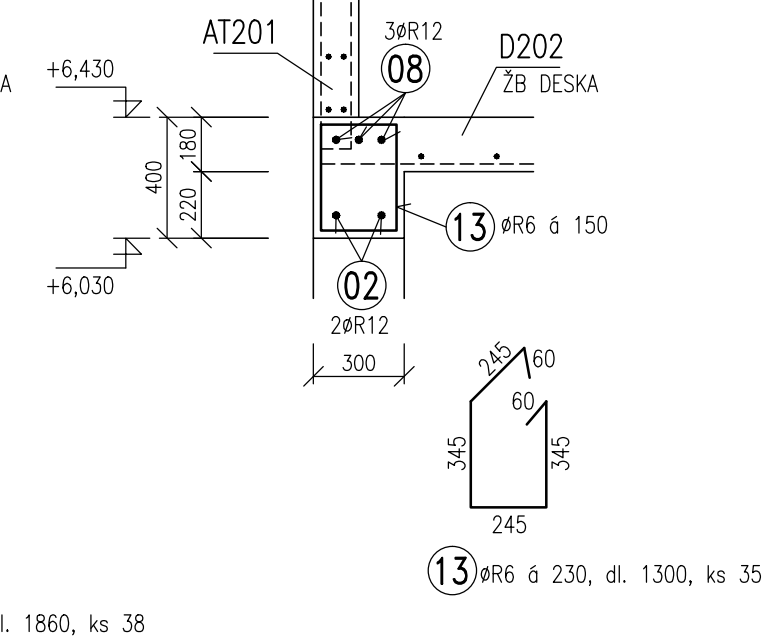
TVAR A VÝZTUŽ VĚNCŮ V201, V202 A PRŮVLAKŮ PR201, PR203 A PR204  
PŮDORYS 1:50



ŘEZ 7-7  
M 1:25



ŘEZ 8-8  
M 1:25



VÝPIS VÝZTUŽE

OZN.	PROFIL	DĚLKA M	KS	DĚLKA CELKEM B500B(R)	
				ØR6	ØR12
01	R12	6,00	16		96,0
02	R12	4,20	10		42,0
03	R12	6,00	8		48,0
04	R12	5,80	8		46,4
05	R12	3,70	16		59,2
06	R12	3,80	8		30,4
07	R12	4,00	8		32,0
08	R12	5,00	6		30,0
09	R6	1,46	161	235,1	
10	R6	1,26	25	31,5	
11	R6	1,96	29	56,8	
12	R6	1,86	38	70,7	
13	R6	1,30	35	45,5	
14	R12	3,00	6		18,0
15	R12	3,30	4		13,2
CELKOVÁ DĚLKA (M)				439,6	415,2
HMOTNOST NA 1 M (KG/M)				0,222	0,888
HMOTNOST CELKEM (KG)				97,6	369,0
CELKEM OCELI KG				466,6 KG	

POZNÁMKA

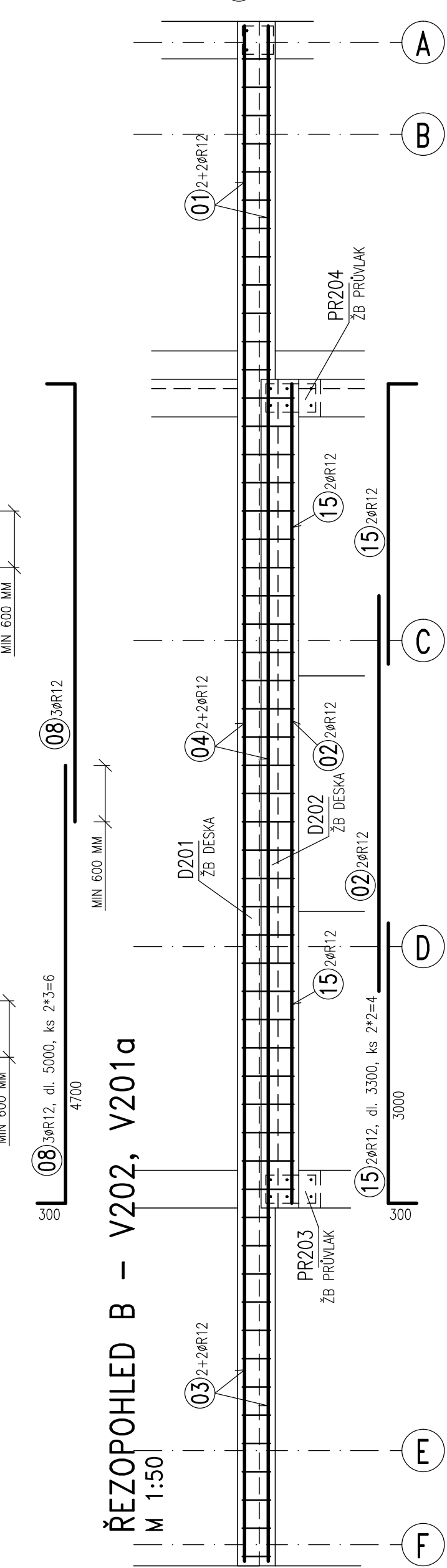
- PŘED PROVÁDĚNÍM OVĚŘIT VŠECHNY NEZBYTNÉ KOTY DLE STÁVAJÍCÍHO STAVU. PŘI ZJIŠTĚNÍ ROZDÍLŮ MEZI PROJEKTOVOU DOKUMENTACÍ A SKUTEČNÝM STAVEM BUDOV TYTO ÚDAJE NEPRODLENĚ SDĚLENY PROJEKTANTOVÍ.
- OZNAČENÍ BETONU JE PROVEDENO DLE ČSN EN 206. PROVÁDĚNÍ BETONOVÝCH KONSTRUKCÍ BUDE PROVEDENO DLE ČSN ENV 13670-1 A DALŠÍCH NAVAZUJÍCÍCH NŮREM, POKUD NENÍ UVEDENO JINÉ V TECHNICKÉ ZPRÁVĚ.
- UKLÁDÁNÍ, OŠETŘOVÁNÍ A ZPŮSOT BETONÁŽE VIZ TECHNICKÁ ZPRÁVA.
- VÝZTUŽ ZASAHUJÍCÍ DO OTVORŮ NEPŘERUŠOVAT, ALE POSUNOUT DO NEJBLIŽŠÍ MOŽNÉ POLOHY U OTVORU.
- PROJEKTANT KONSTRUKČNÍ ČÁSTI NEBO TDI PŘED ZABETONOVÁNÍM PŘEVEZME KOMPLETNĚ PROVEDENOU VÝZTUŽ VŠECH ŽB KONSTRUKCÍ – VIZ TECHNICKÁ ZPRÁVA.
- PŘI PROVÁDĚNÍ STAVBY BUDOU DODRŽOVÁNY VŠECHNY PLATNÉ ZÁKONY OHLEDNĚ BEZPEČNOSTI A OCHRANY ZDRAVÍ A NAVAZUJÍCÍ PLATNÉ NAŘÍZENÍ VLÁDY A VYHLÁŠKY. PŘEDEVŠÍM BUDOU DODRŽOVÁNY NAŘÍZENÍ VLÁDY 101/2005 Sb, 362/2005 Sb, 591/2005 .

MATERIÁLY, POVRCHOVÁ ÚPRAVA, GEOMETRICKÉ TOLERANCE A PROVÁDĚNÍ KONSTRUKCÍ JE PODROBNĚ SPECIFIKOVÁNO V TECHNICKÉ ZPRÁVĚ

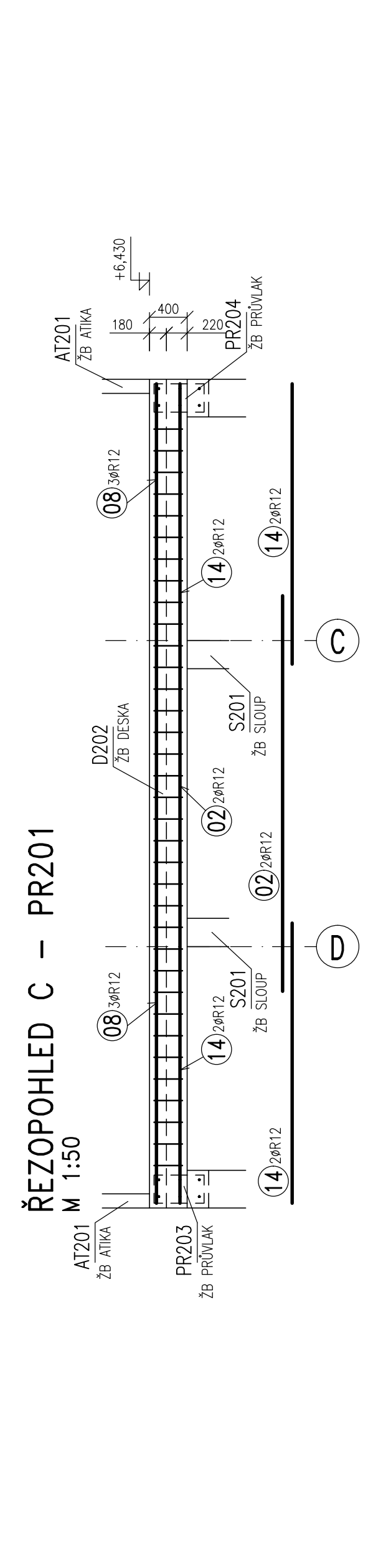
PŘED PROVÁDĚNÍM OVĚŘIT VŠECHNY NEZBYTNÉ KOTY DLE STÁVAJÍCÍHO STAVU. PŘI ZJIŠTĚNÍ ROZDÍLŮ MEZI PROJEKTOVOU DOKUMENTACÍ A SKUTEČNÝM STAVEM BUDOV TYTO ÚDAJE NEPRODLENĚ SDĚLENY PROJEKTANTOVÍ

BETON: C25/30 – XC1 DLE ČSN EN 206  
VÝZTUŽ: B500B (R)  
KRYTÍ VÝZTUŽE: 25MM

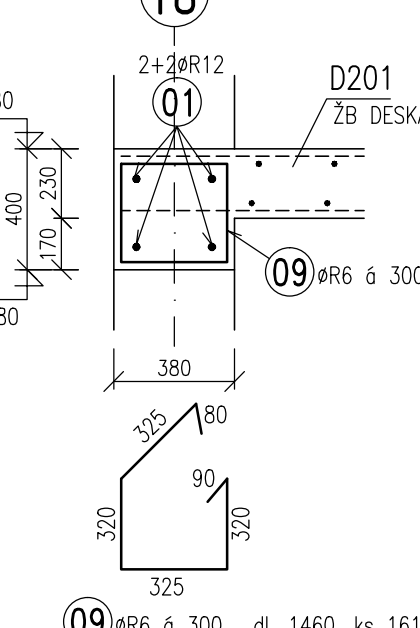
ŘEZPOHLED B – V202, V201a  
M 1:50



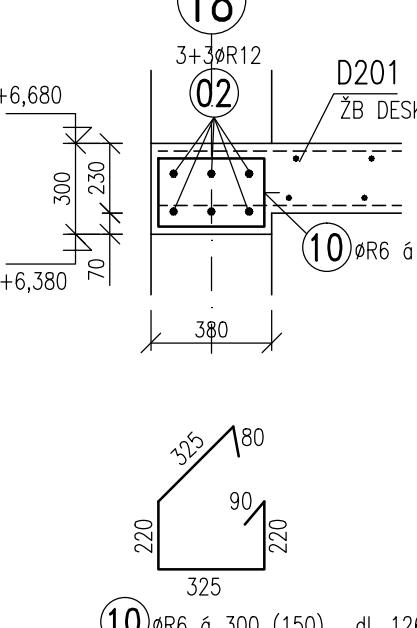
ŘEZPOHLED C – PR201  
M 1:50



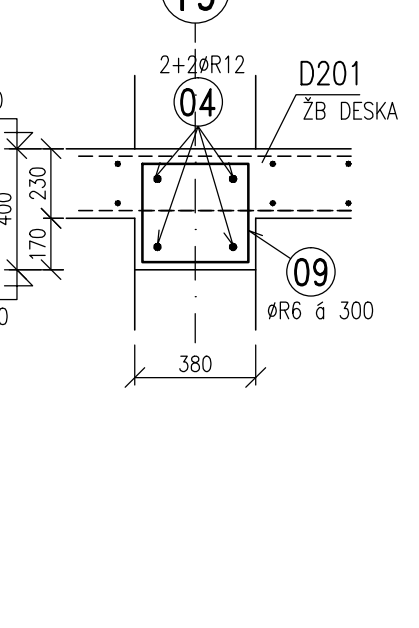
ŘEZ 1-1  
M 1:25



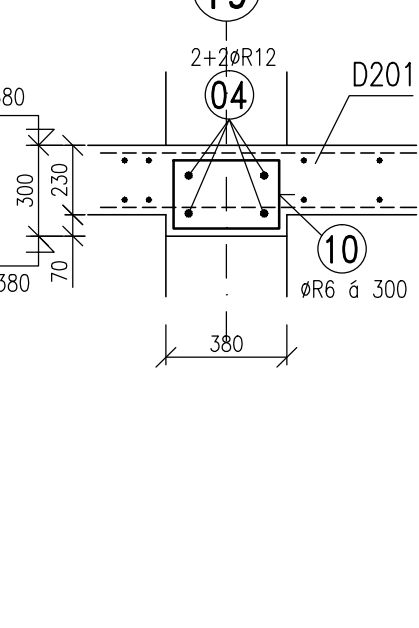
ŘEZ 2-2  
M 1:25



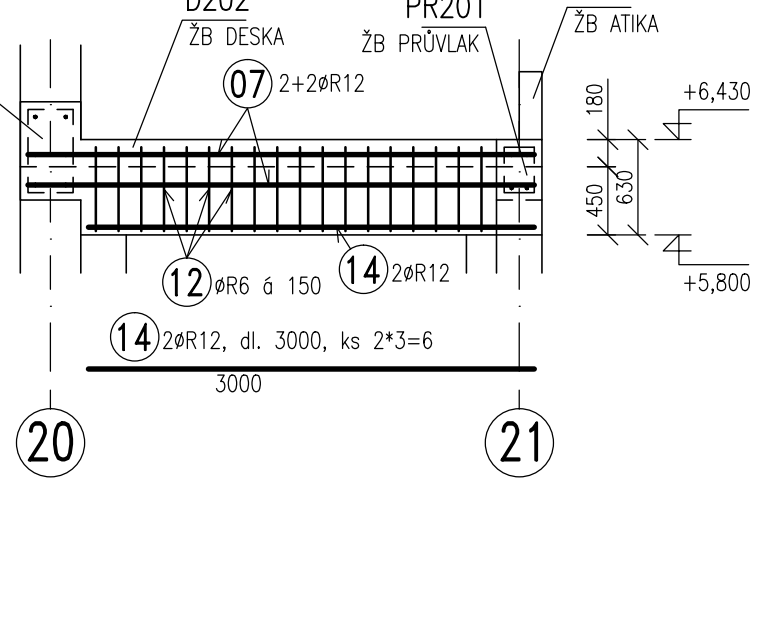
ŘEZ 3-3  
M 1:25



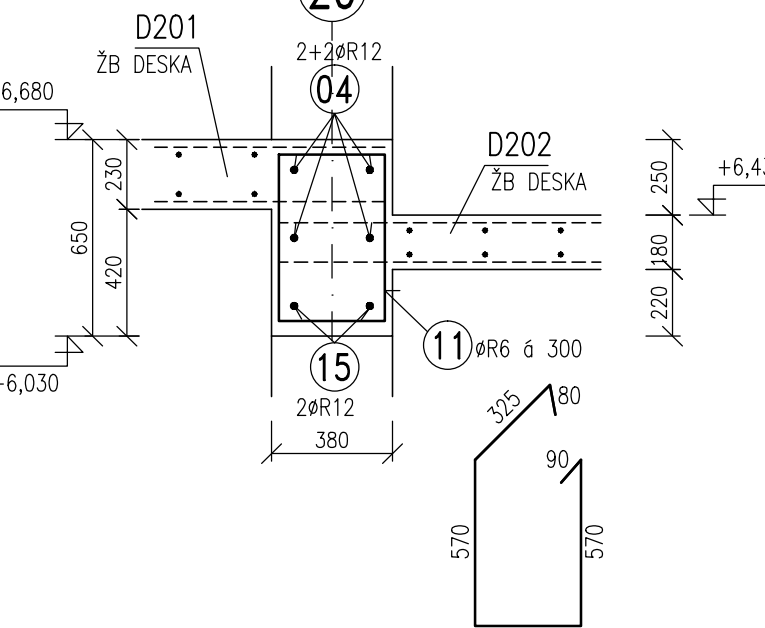
ŘEZ 4-4  
M 1:25



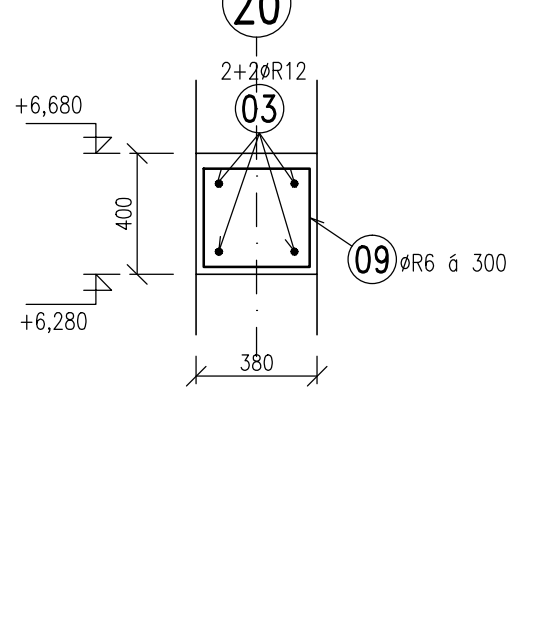
ŘEZPOHLED A – PR203, PR204  
M 1:50



ŘEZ 5-5  
M 1:25



ŘEZ 6-6  
M 1:25



PRACOVNÍ  
22.05.2019

Projektant <b>A+Z PROJEKT TEAM, s.r.o.</b> 624 00 Brno, Ústřední 33 141 420 141 210 222, mob.: +420 731117447 e-mail: info@akazprojekt.cz	Formát KVĚTEN 2019 Datum AREÁL NEMOCNICE VÝŠKOV KŘÍDLO B2 Místo Investor NEMOCNICE VÝŠKOV
Dílčí část: D1.01.02 STAVEBNĚ KONSTRUKČNÍ ČÁST	Výpracoval Ing. NOVÁKOVÁ Stupeň VÝROBNÍ DOKUMENTACE Výkres číslo Paré
Akce <b>NEMOCNICE VÝŠKOV, p.o. REKONSTRUKCE BUDOVY B</b>	Výkres TVAR A VÝZTUŽ VĚNCŮ V201, V202 A PRŮVLAKŮ PR201, PR203 A PR204
D1.01.02-VD21	